

Steuerung des gesamten Verkaufsprozesses

Herausforderungen im heutigen Geschäftsablauf bestehen aus individuellen Kundenanforderungen, Kostendruck, großem Wettbewerb, optimaler Lieferbereitschaft und elektronischem Datenaustausch. Hierfür sind effiziente Abläufe gefordert und es ist extrem wichtig, schnell und zuverlässig auf die sich ständig ändernden Anforderungen reagieren zu können.

Im Verkauf fließen die gesamten Einkaufs- und Lagerdaten zusammen, die für Ihre Mitarbeiter als Information von elementarer Bedeutung sind. Mit dem Prodatic ERP 2 Modul "Verkauf" können Sie die Kundenanfragen kompetent und schnell beantworten, Angebote erstellen, Aufträge effizient und zuverlässig abwickeln und die Rechnungen erstellen.

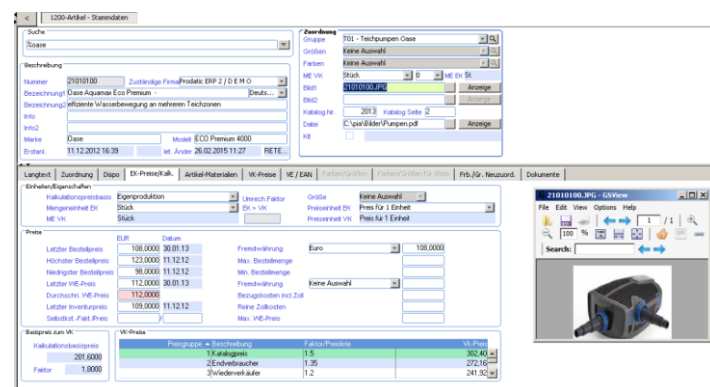
Mit der Prodatic ERP 2 Software erhalten Sie eine umfassende und transparente Sicht auf Ihre Geschäftsprozesse. Täglich anfallende Aufgaben und Abläufe in den unterschiedlichen Bereichen werden optimiert und automatisiert. Dadurch sparen Sie Zeit und Kosten und steigern die Produktivität. Wir unterstützen Sie dabei, fundierte Entscheidungen zu treffen und Wettbewerbsvorteile zu sichern, um einen nachhaltigen Unternehmenserfolg zu erzielen.

Auszug aus unserem Leistungsumfang*

Nachfolgende Funktionen sind für Angebote, Aufträge und Rechnungen verfügbar:

- Übernahme Adressen und Ansprechpartner aus Adressverwaltung
- Übernahme Kundenstammdaten wie z.B. Zahlungsbedingungen, Lieferbedingungen, Vertreter, Provisionen etc. in die Belege. Daten können in Belegen individuell geändert werden
- Schnelle, übersichtliche Positionserfassung durch Nutzung eines Farben-Größen-Grids bzw. Varianten bei allen Belegen
- Sonderpreise, Staffelpreise, Preislisten, Rabatte – Berücksichtigung von Gültigkeiten und Mengen
- Berechnung und Anzeige der Bezugspreise und Margen
- Anzeige von kunden- und artikelbezogenem Umsatz und Historie. So kann jederzeit schnell nachgesehen werden, ob und wann der Kunde den Artikel bereits bezogen hat, in welcher Menge und zu welchem Preis
- Auswahl der Artikel über Artikelnummer, Artikelbezeichnung, EAN-Code, Kundenartikelnummer, Katalognummer etc.
- Anzeige von Bestands- und Verfügbarkeitsinformationen. Ist genügend Lagerbestand vorhanden und zu welchen Terminen wurde der Artikel bestellt? Ist die Ware für bestehende Aufträge bereits reserviert?
- Zuordnung zu Projekten
- Verwendung von Textbausteinen
- Frei definierbare Kopf-, Fuß- und Positionstexte

- Mehrsprachenfähige Belege
- Variable Einstellung für externen Belegversand – Mail, Fax, Brief an beliebig viele Empfänger, z.B. automatische Kopie an den Vertreter
- Zuordnung von Verbänden für Preisermittlungen, Bonusrechnungen, Delkredere, Statistiken, Belegversand und Schnittstellen
- Zuordnung von Rechnungsempfängern, Zahlungszentralen, abweichenden Debitoren für die Übergabe an die Buchhaltung



Preisverwaltung

*Leistungsumfang enthält Optionen

Angebotsverwaltung:

Schnell auf Kundenanfragen reagieren – gezielte, übersichtliche Angebote erstellen und immer den richtigen Preis im Zugriff

- Angebote mit Bildern und Langtexten
- Anhängen zusätzlicher Dokumente (z.B. Datenblätter, Produktbeschreibungen, technische Spezifikationen, Zeichnungen Preislisten, etc.)
- Kopieren von Angeboten
- Umwandlung von Angeboten in Aufträge
- Automatische Wiedervorlagen
- Planung von Besuchsterminen auf Basis des Angebots
- Info und Weiterleitung per Mail an definierte Empfängergruppen in Abhängigkeit vom Angebotswert
- Hinterlegung von Forecast-Informationen
- Angebote mit Staffelpreisen
- Übernahme der Angebotspreise in Sonderpreise und Preislisten
- Erstellung von Angeboten aus Sonderpreisen
- Protokollierung über Änderungen im Angebot
- Angebotshistorie

The screenshot displays the 'Angebot' management interface. At the top, there are tabs for 'Kunde' (Customer) and 'Angebot'. The 'Kunde' tab is active, showing details for 'Global - Handelsgesellschaft GmbH'. Below this, there are sections for 'Angebot' and 'Angebotsposten' (Offer Positions). A table lists offer positions with columns for 'Beschreibung', 'Menge', 'Vl. Preis', 'EUR', 'Bezugspreis', 'Positionen', and 'Nettover. Auftragsstatus'. An image viewer window is open, showing a plaid shirt. At the bottom, there is a 'Preis / Lager' (Price / Stock) section with a table showing prices and stock levels for different items.

Angebotserfassung mit Bildern

Auftragsbearbeitung:

Schnelle und voll umfänglich Bearbeitung von Kunden-Aufträgen

- Direkte Auswahl und Verarbeitung verschiedener Auftragsarten (Rahmen-, Abruf-, Mustersaufträge, Gutschriften, Direktfaktura, Umlagerungen in Konsilager)

- Überprüfung des Kunden-Kreditlimits und Erstellung von Vorauskasse-Rechnungen
- Variable Zuordnung von Aufträgen zu Bestand, Bestellungen oder Fertigung
- Anhängen zusätzlicher Dokumente (z.B. Datenblätter, Produktbeschreibungen, technische Spezifikationen, Zeichnungen Preislisten, etc.)
- Kopieren von Aufträgen
- Zusatz-Notizen für den Kundenservice in jedem Stadium des Auftrags
- Verwaltung von Mustersendungen
- Retourenverwaltung
- Unterschiedliche Möglichkeiten der Provisions- und Bonusauswertung
- Margenprüfung und Mindermengenzuschlag
- Rückstands- und Terminkontrolle
- Auftragsimport aus Shop oder anderen Schnittstellen
- Streckenaufträge
- Gelangensbestätigungen
- Tourenplanung
- Voll integriertes Kassensystem inkl. Abholung, Bestellung, Gutscheinverwaltung, Kauf auf Lieferschein und Retouren

The screenshot displays the 'Auftrag' management interface. At the top, there are tabs for 'Kunde' (Customer) and 'Auftrag'. The 'Kunde' tab is active, showing details for 'Global - Handelsgesellschaft GmbH'. Below this, there are sections for 'Auftrag' and 'Auftragspositionen' (Order Positions). A table lists order positions with columns for 'Beschreibung', 'Menge', 'Vl. Preis', 'EUR', 'Bezugspreis', 'Positionen', and 'Nettover. Auftragsstatus'. At the bottom, there is a 'Zusatz-Info' (Additional Info) table with columns for 'Kd. Artikelnr.', 'Ausweichtartikel', 'Alle Preise in EUR', 'Mindestpr.', and 'Einstandspr.'.

Auftragspositionserfassung

Rechnungsbearbeitung:

- Einzel- und Sammelrechnungen
- Verbandsabrechnung
- Umwandlung Rechnung in Gutschrift
- Rechnungsfreigabe oder automatische Rechnungserstellung
- Rechnungskorrekturen, abweichende Rechnungsadresse
- Versandkostenermittlung
- Nachberechnung zu Mustersaufträgen
- Material- und Rechnungsausgangsjournal

www.prodatiC.com
 ProdatiC-EDV-Konzepte GmbH
 Burger Str. 28
 42929 Wermelskirchen
 Tel. 02196 88759-0
 Mail: prodatiC@prodatiC.com